



CERTIFICAT DE SPÉCIALISATION

PILOTAGE DE MACHINES AGRICOLES ET TRAVAUX MÉCANISÉS A HAUTE TECHNICITÉ

SE SPÉCIALISER EN GESTION DE CHANTIER ET
CONDUITE D'ENGINS AGRICOLES

GESTION D'UN CHANTIER

CAPACITÉ À
GÉRER ET COORDONNER UN
CHANTIER DE TRAVAUX
AGRICOLE

CONNAISSANCE

UTILISATION DE MATERIEL

CAPACITÉ À
OPTIMISER L'UTILISATION
DES AGROEQUIPEMENTS

ALTERNANCE

12 MOIS EN
APPRENTISSAGE
450 H DE FORMATION

DES ATELIERS DÉDIÉS

À LA FORMATION

UN PATEAU
TECHNIQUE CONSACRÉ
AU MACHINISME



**EXPERT
EN
MACHINISME**



MÉTIERS

- Conducteur de travaux en Entreprise de Travaux Agricoles
- Conducteur de travaux en Coopérative d'Utilisation des Matériels Agricoles
- Salarié en exploitation agricole
- Poste sous la responsabilité directe du chef d'entreprise

PRÉREQUIS

- Être titulaire d'un baccalauréat ou niveau équivalent
- Justifier d'une année d'activité professionnelle
- S'engager dans une démarche de recherche d'apprentissage

COMPÉTENCES ATTESTÉES

- Préparer les conditions d'intervention technique sur une parcelle
- Optimiser les paramétrages et les réglages des machines et des équipements
- Réaliser des travaux agricoles mécanisés de haute technicité agronomique et technologique

CONTENU

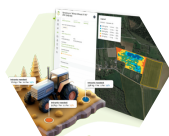
3 Blocs de compétences

BLOC 1



- Réaliser un diagnostic agro-écologique d'une parcelle
- Interpréter des données numériques relatives à des travaux d'apport d'intrants sur une parcelle

BLOC 3



- Réaliser des travaux mécaniques d'entretien des cultures
- Réaliser des travaux de récolte

POURSUITE D'ÉTUDES

- Licence professionnelle
- BTS GdEA
- BTS ACSE
- BTS ACD
- Autres spécialisations

ACCESSIBILITÉ

- Accompagnement individualisé sur demande
- Établissement labellisé Handi-accueillant
- Accessibilité aux personnes en situation d'handicap

CONDITION D'ACCÈS ET DÉLAI

- Inscription et rendez-vous toute l'année
- Prérequis nécessaires suivant les parcours des candidats
- Délai d'accès : rentrée septembre

MÉTHODES PÉDAGOGIQUES

- **Formation :**
39 semaines d'apprentissage
13 semaines en centre avec pratique en atelier et interventions de professionnels
- **Modalité d'évaluation :** 3 Unités Capitalisables (UC) évaluées en situation professionnelle

BLOC 2



- Paramétrer le guidage GPS et des séquences de travail automatisées
- Effectuer les réglages des machines et équipements

TARIFS

